



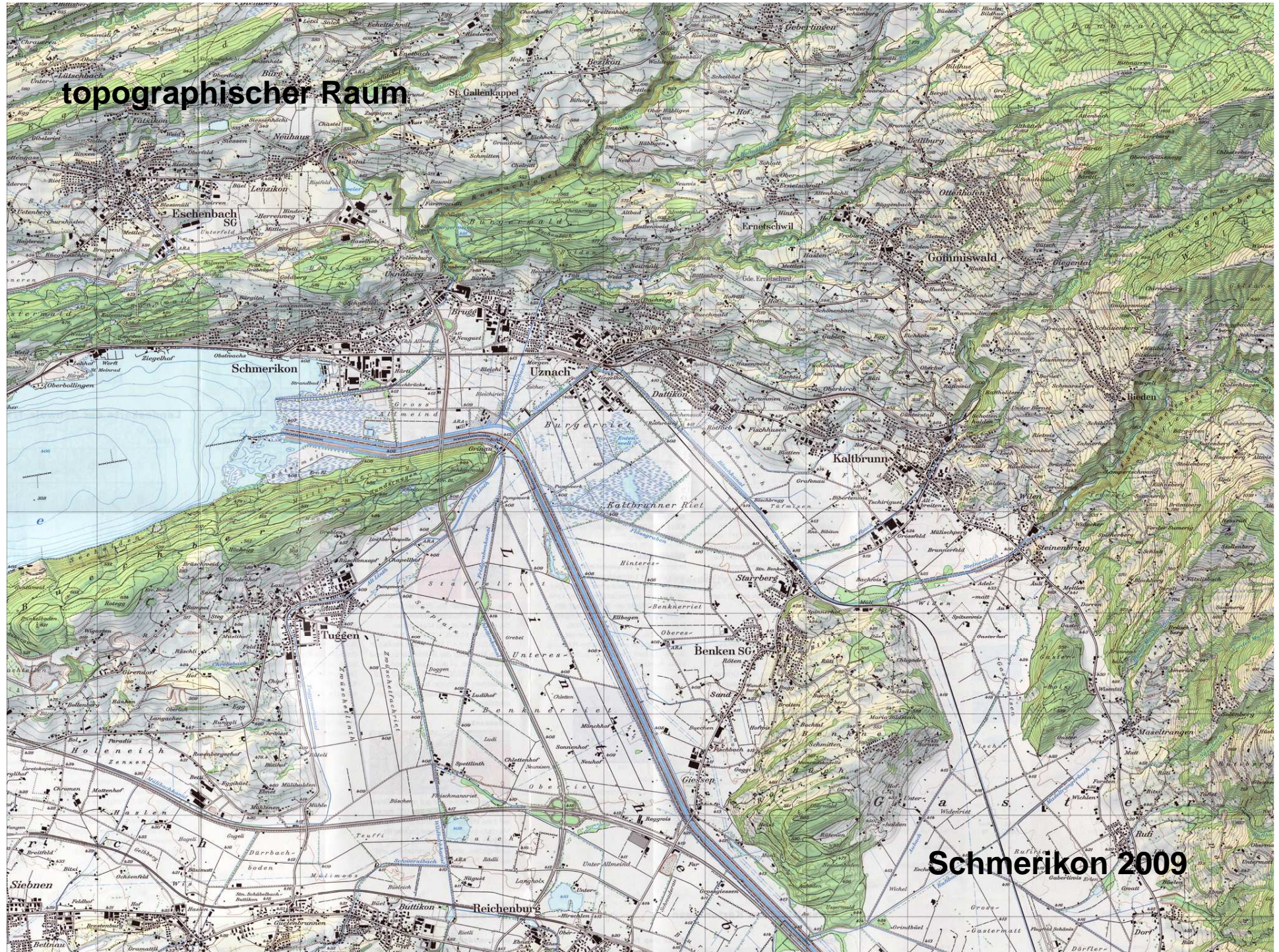
**Ortsgemeinde Schmerikon**  
**Studienauftrag für ein Bebauungskonzept Herbag-Areal**

**Nahoko Hara, Zeno Vogel Architekten**  
**Wingender Hovenier Architects**  
**Lorenz Eugster, Landschaftsarchitektur und Städtebau**



Schmerikon ca. 1820

topographischer Raum



Schmerikon 2009

# Überlagerungen I

Infrastrukturen, Wasser  
Gewerbe und Industrie

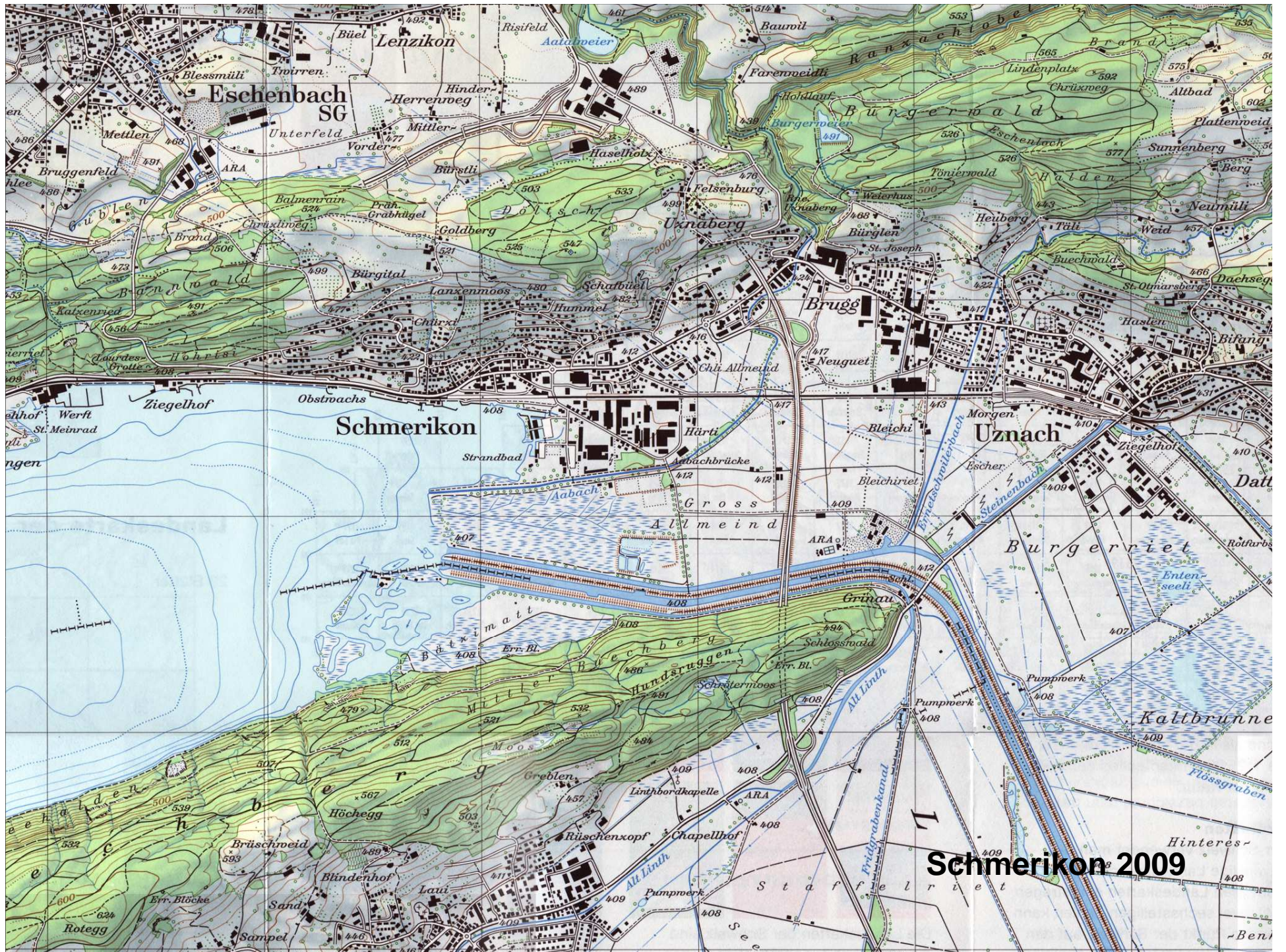


# Überlagerungen II

## Freizeit, Wohnen

© 2005





Schmerikon 2009

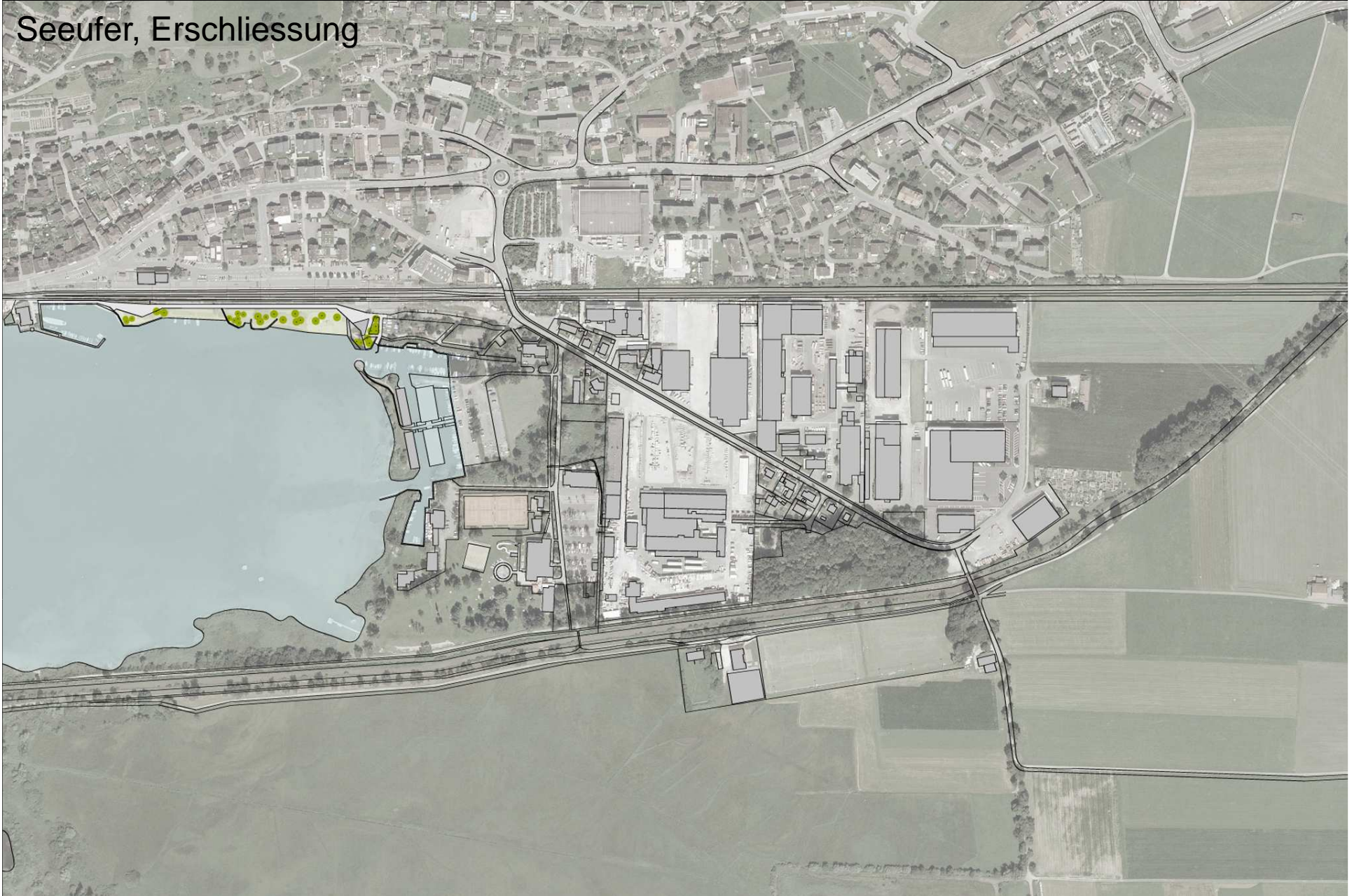






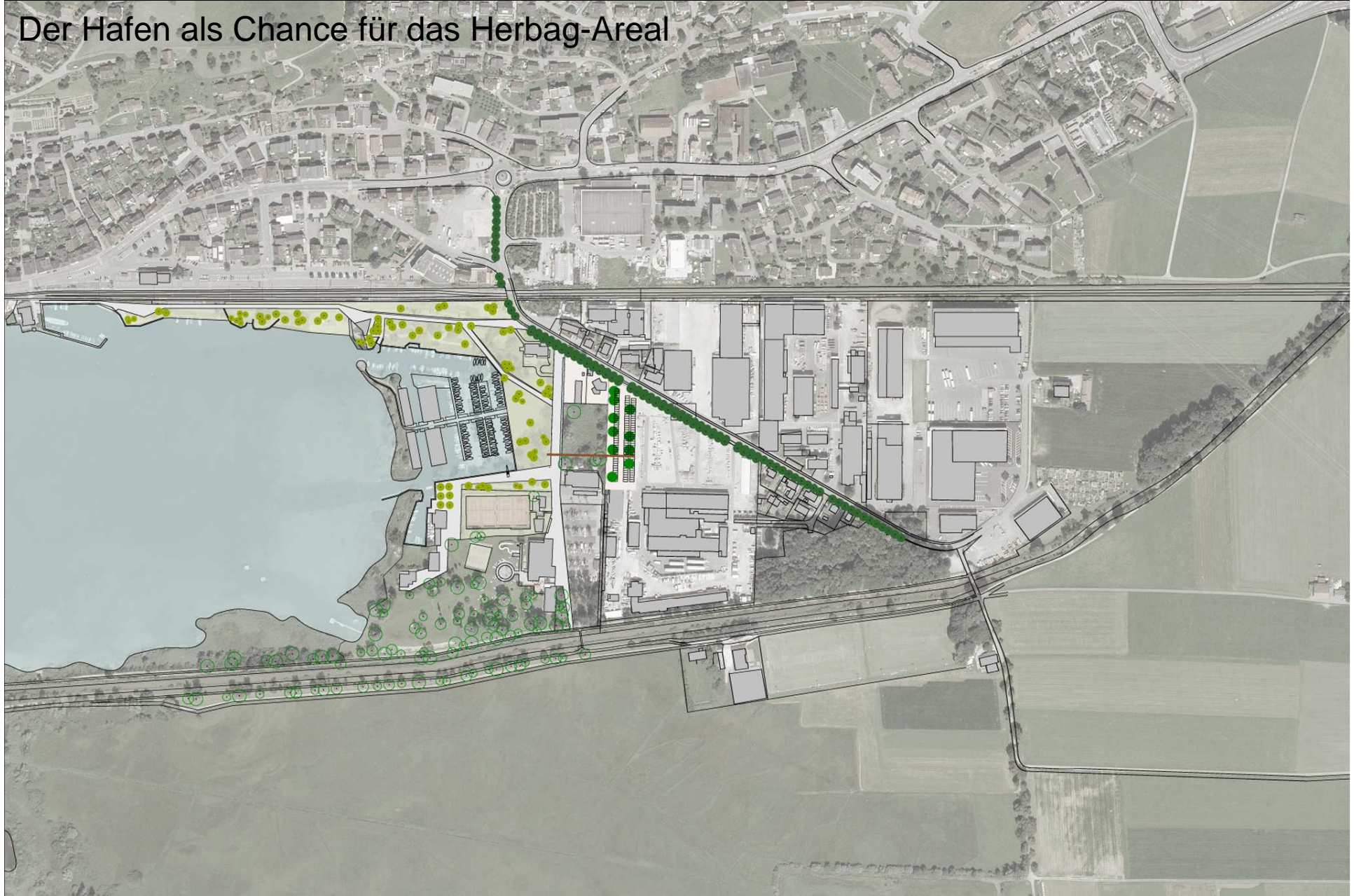
# Entwicklung

Seeufer, Erschliessung



# Perspektive eines kontinuierlichen Ufers – Anbindung der Almend

## Der Hafen als Chance für das Herbag-Areal



# Kontinuierliche Landschaft entlang dem Aabach

Wohnen – Präsenz einer spezifischen Topographie und Vegetation



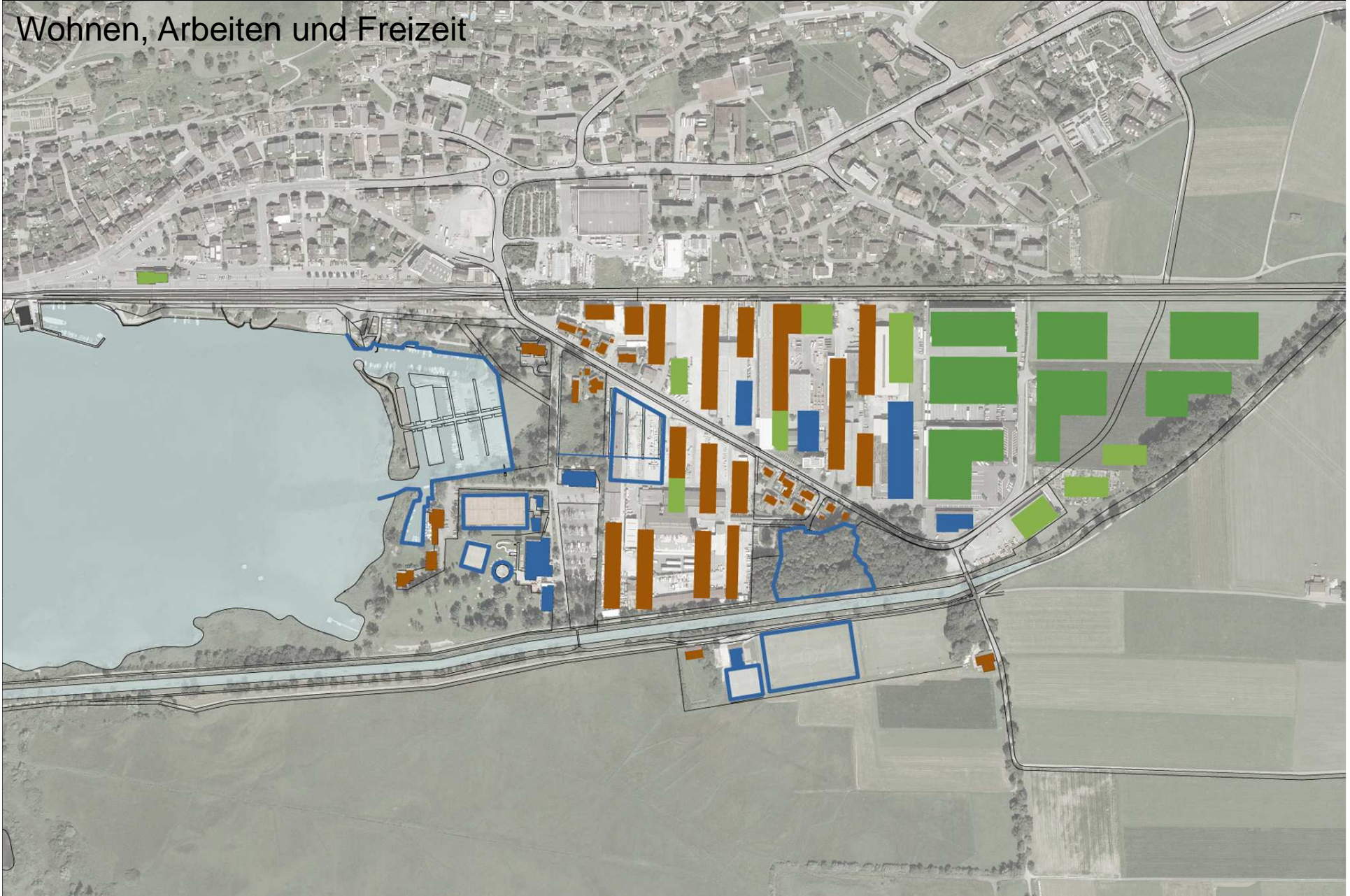
# Perspektive einer Entwicklung mit Wohnen

Die Verdrängung von grossem Gewerbe nach Osten



# Nutzungen

Wohnen, Arbeiten und Freizeit



# Temporäre Nutzungen





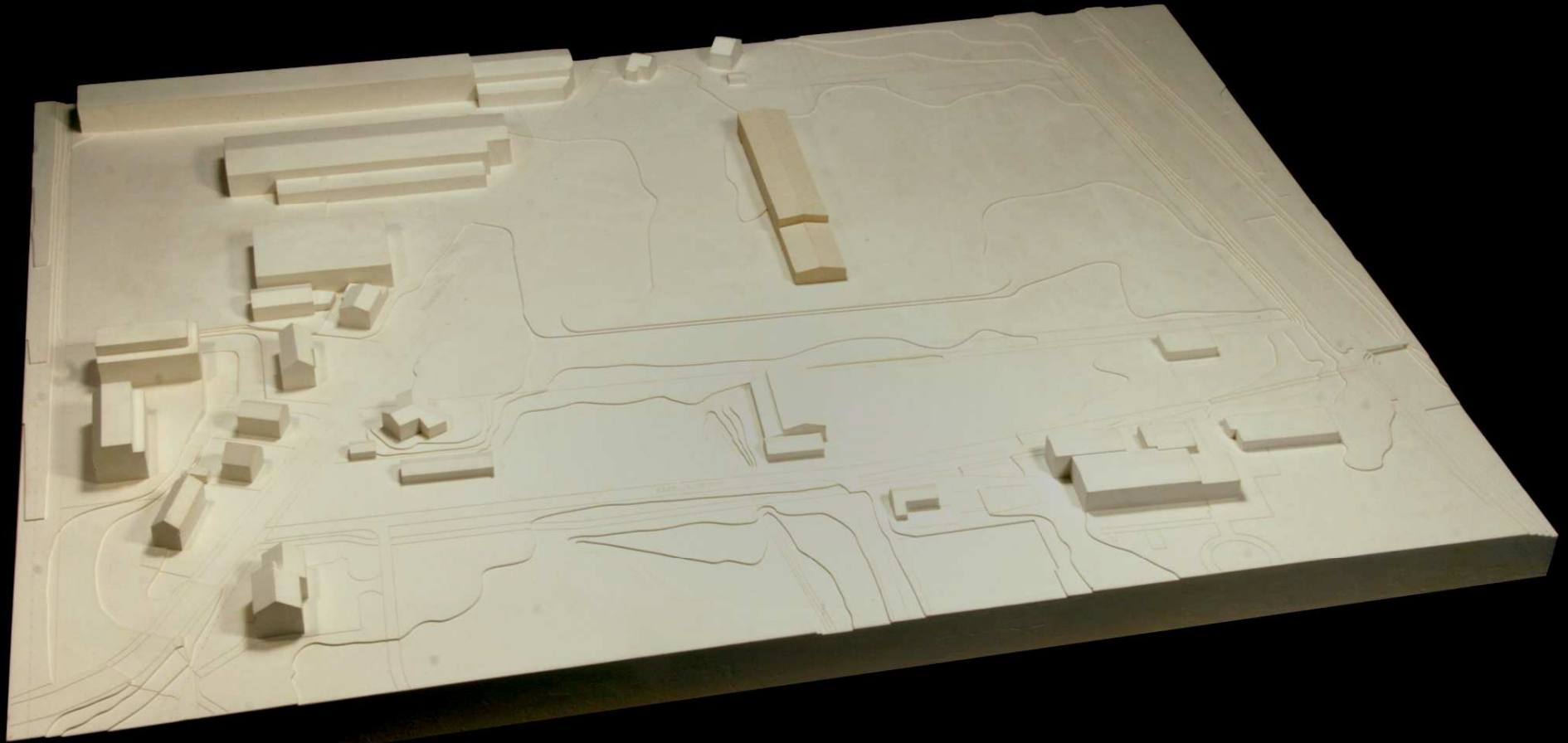
Pompeia, Lina Bo Bardi, Sao Paulo

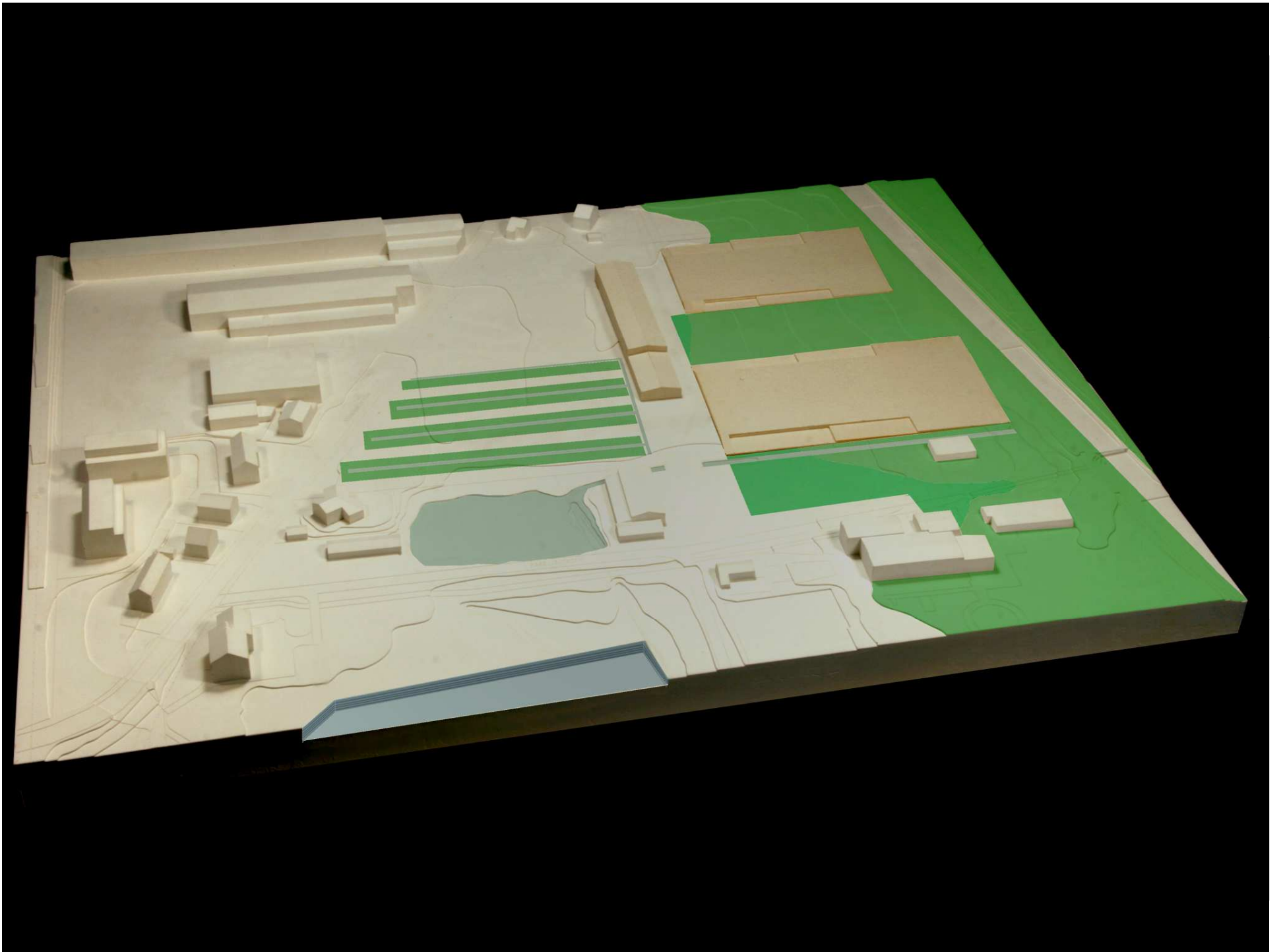


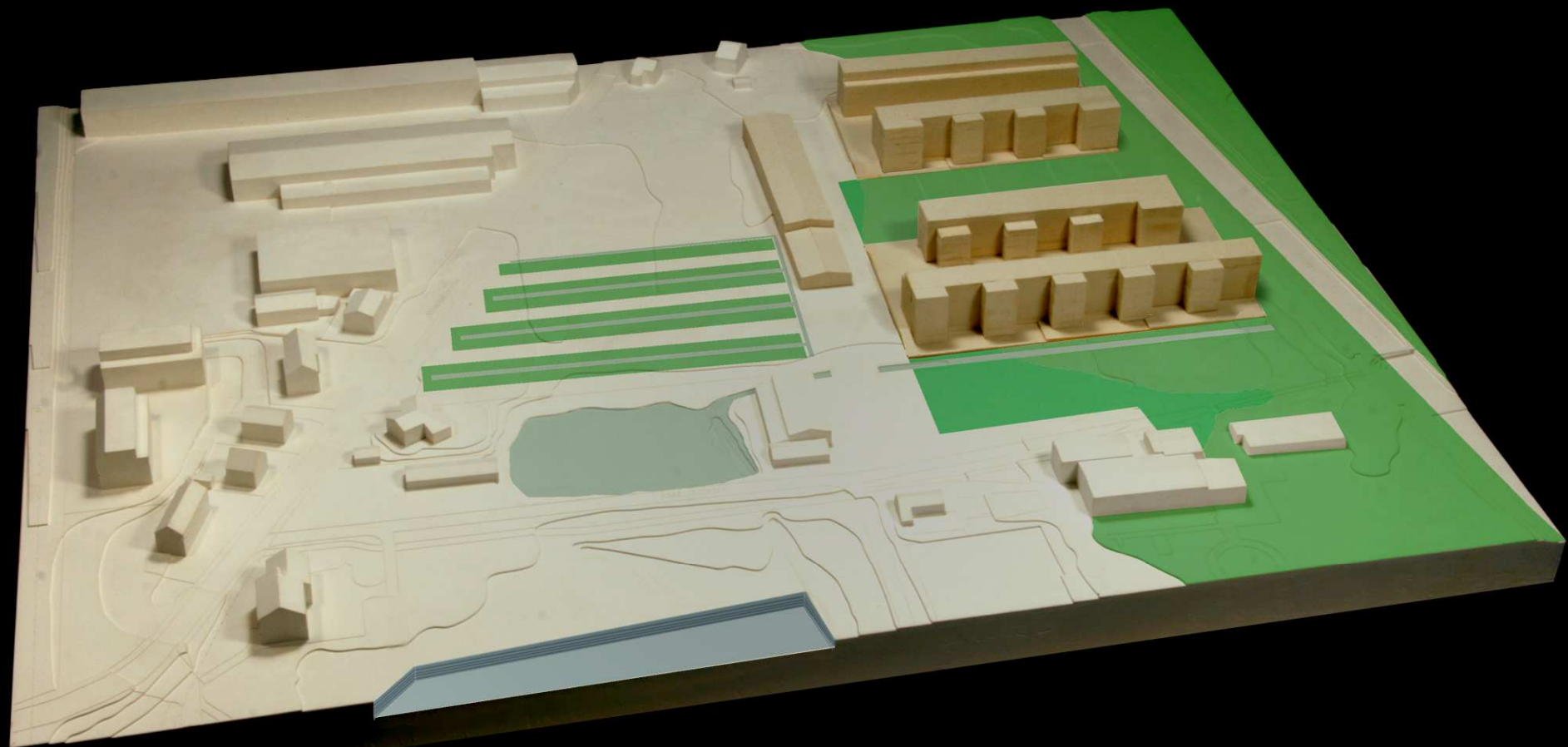




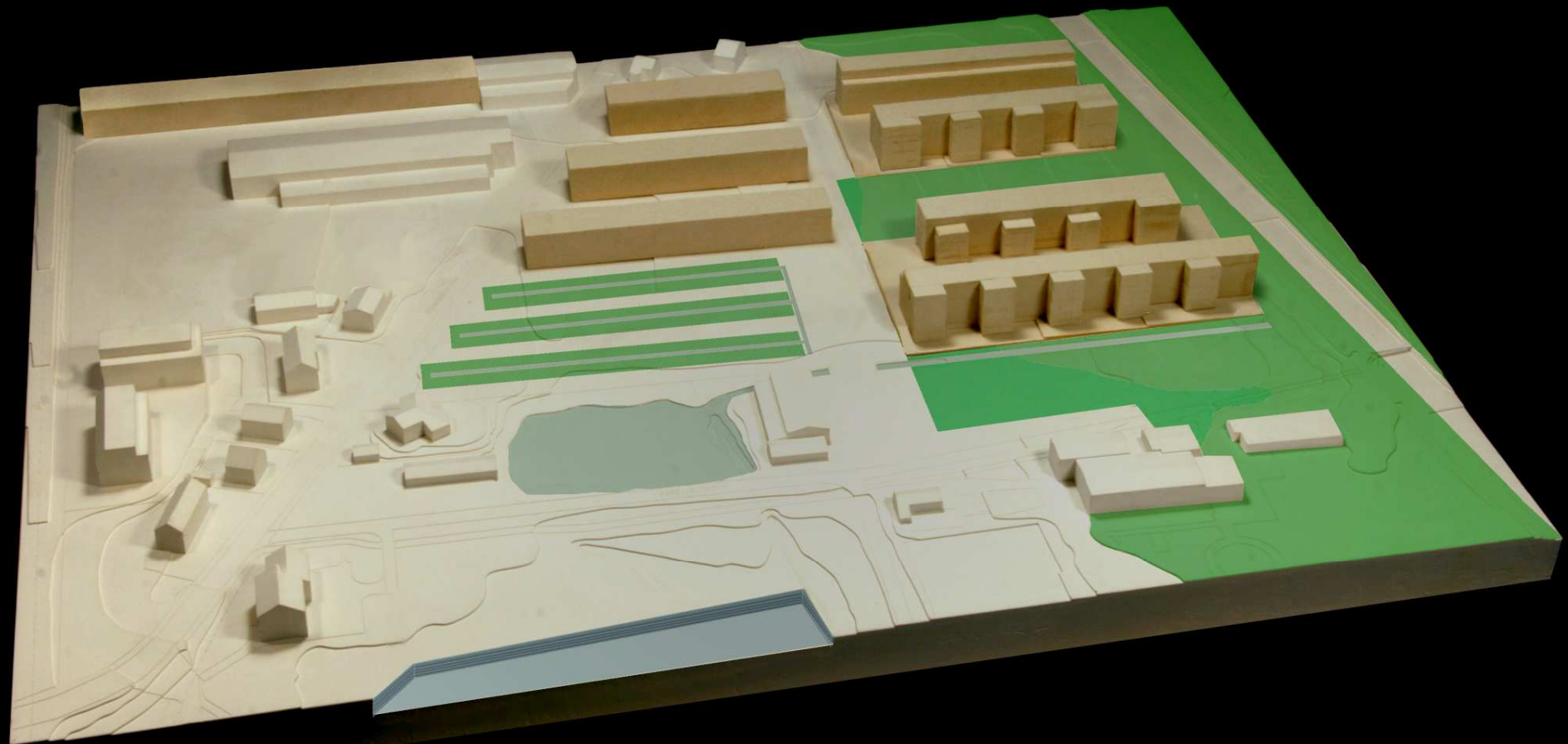
# Etappierung







**Etappe 1: 4+1 Geschosse  
aGF 23'000m<sup>2</sup> AZ 0.6  
ca. 175 Wohnungen**



**Etappe 2: 4 Geschosse  
aGF 34'500m<sup>2</sup> AZ 0.9  
ca. 260 Wohnungen**

Wohnen



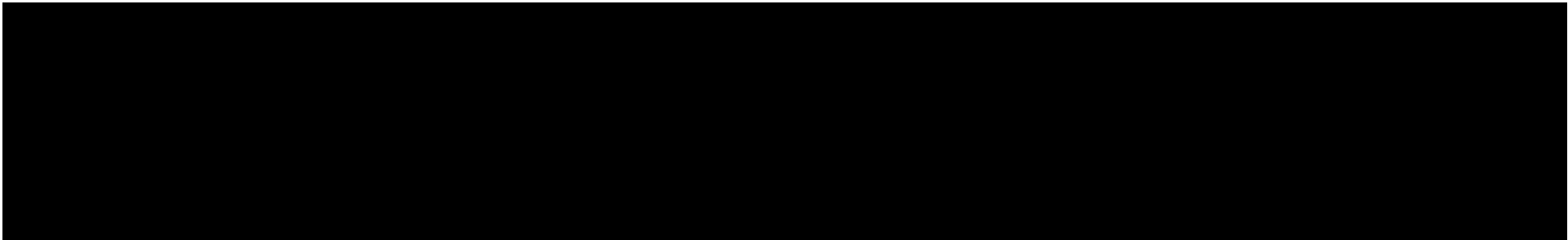
Antonin Raymond, Karuizawa, Japan



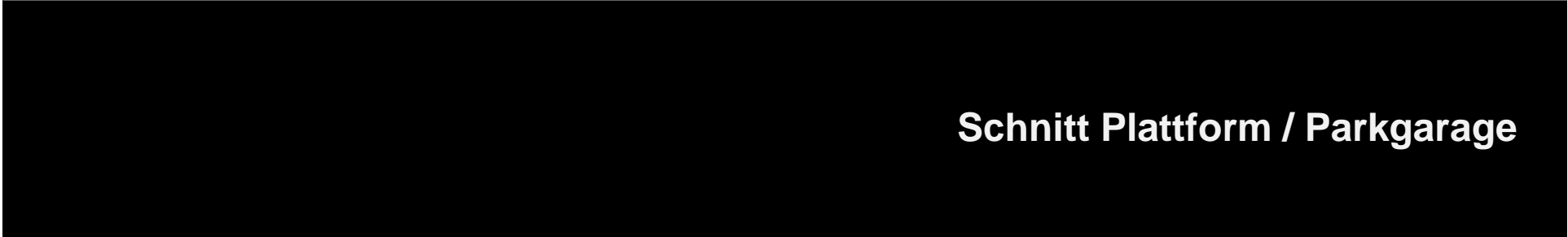
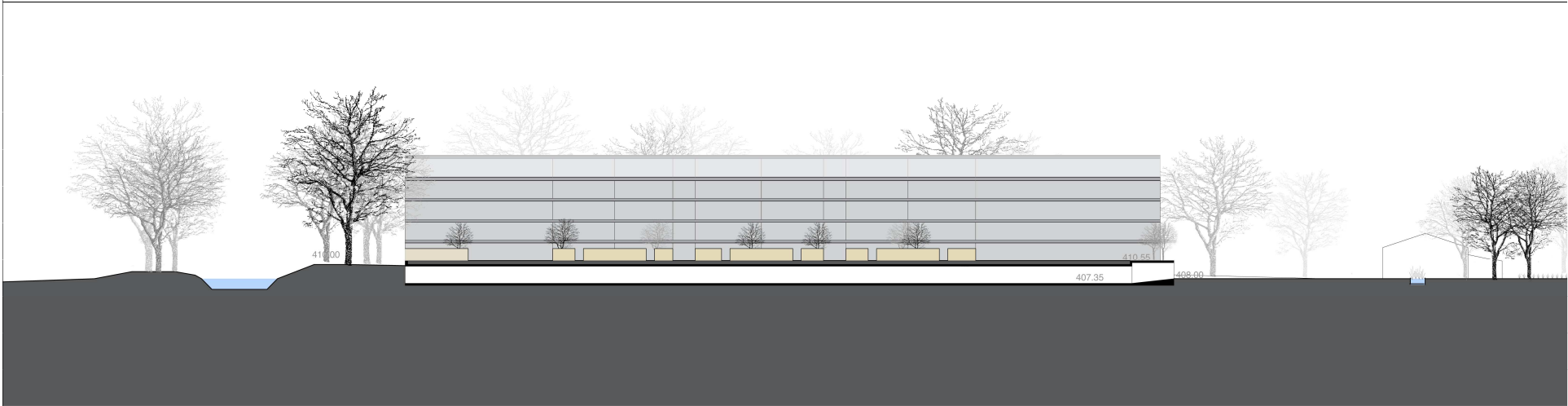
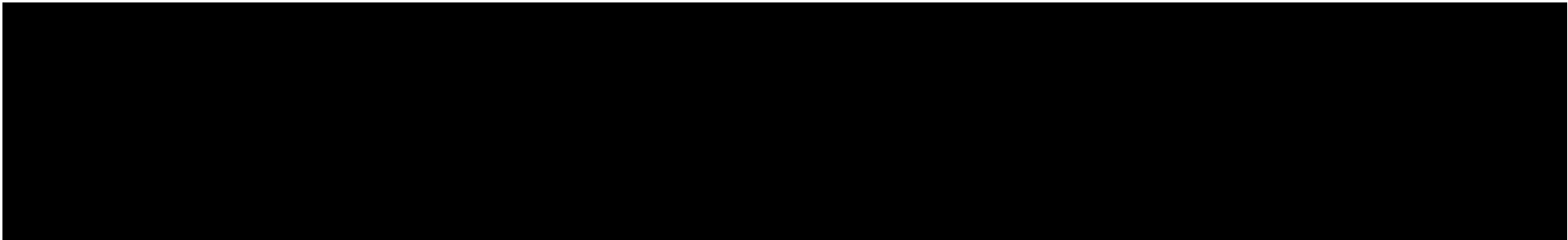
**Salk Institute, Louis Kahn, La Jolla CA**



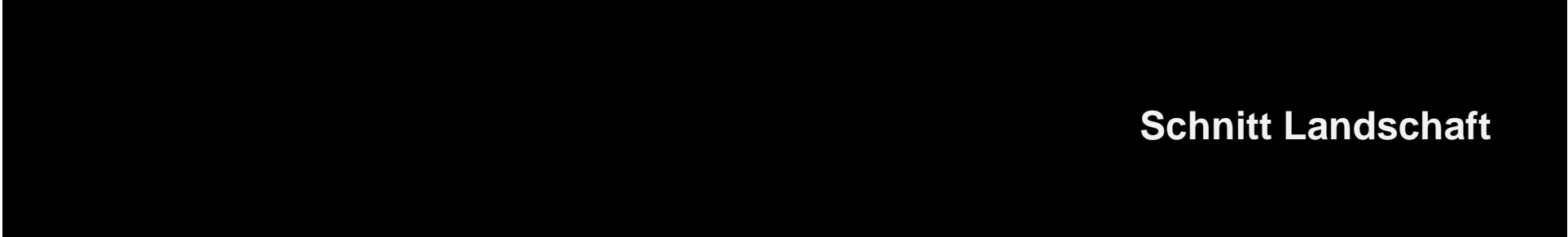
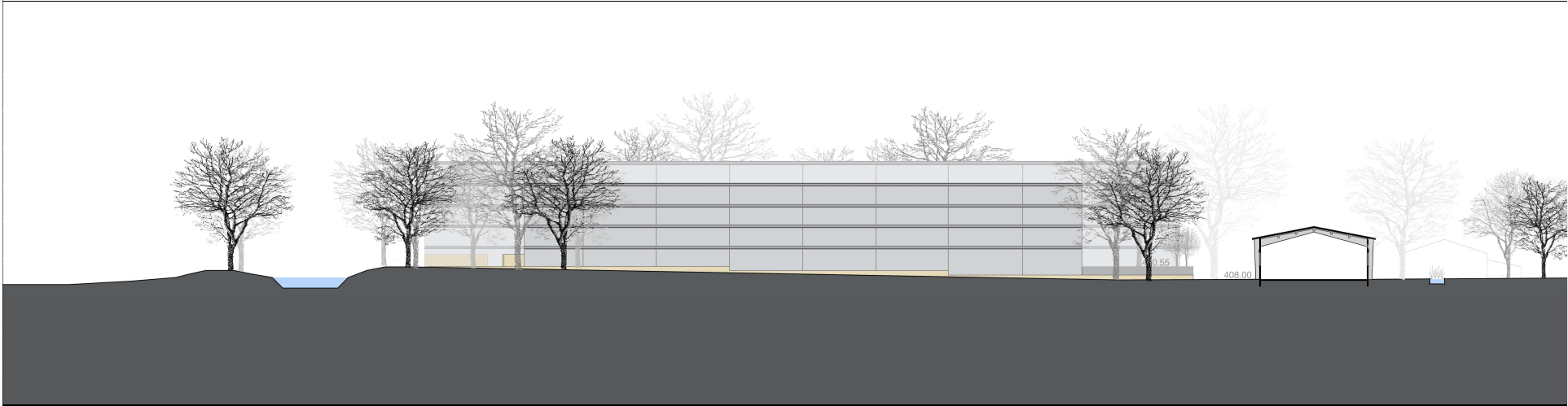
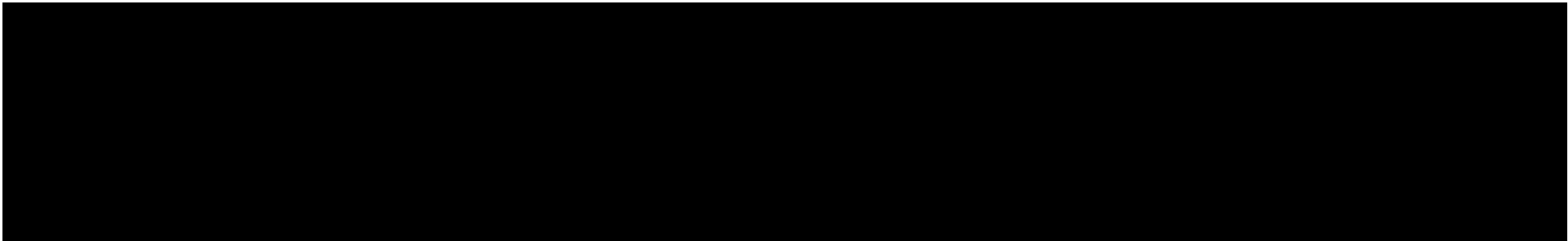




**Querschnitt**



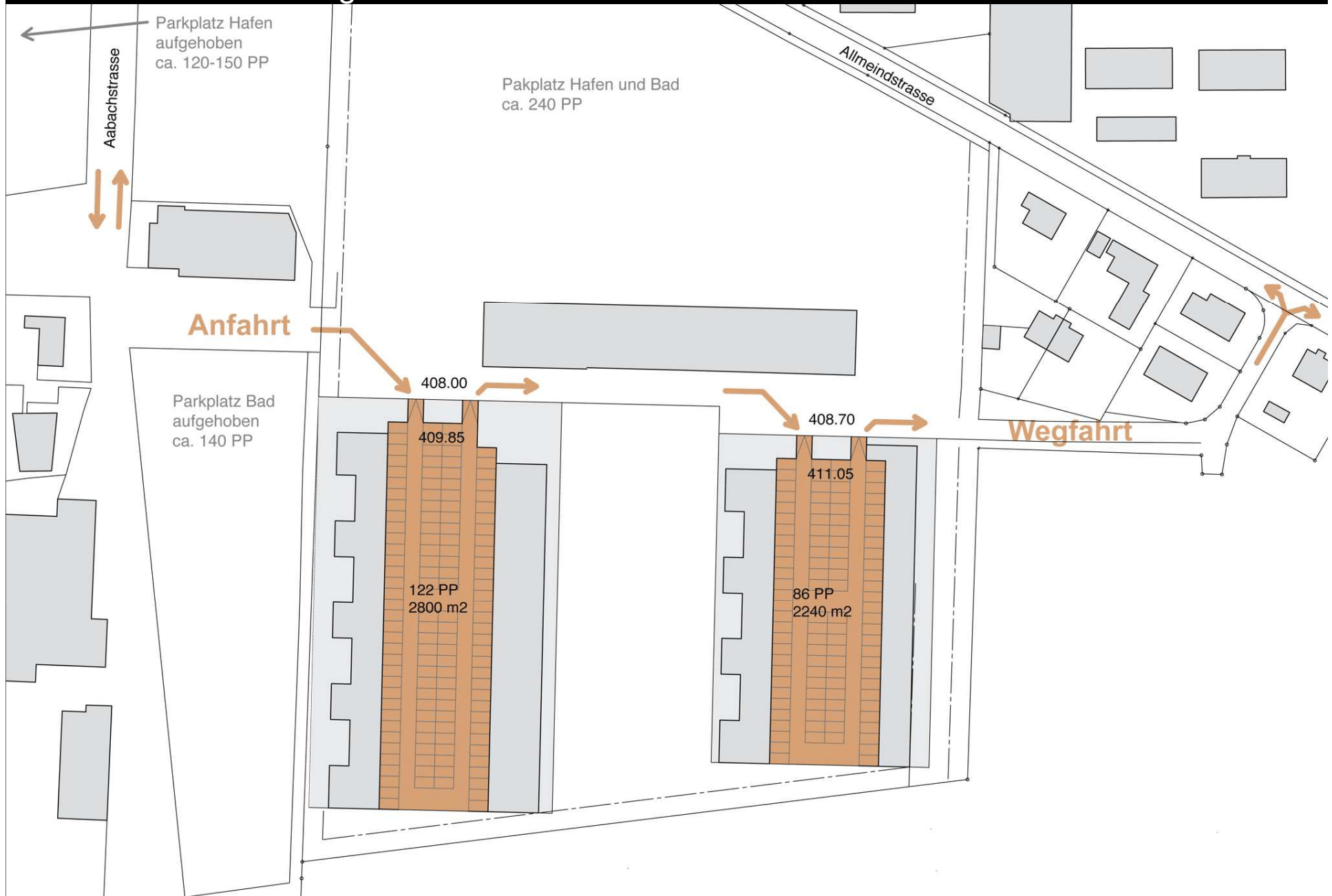
**Schnitt Plattform / Parkgarage**



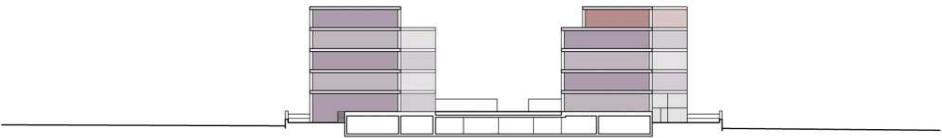
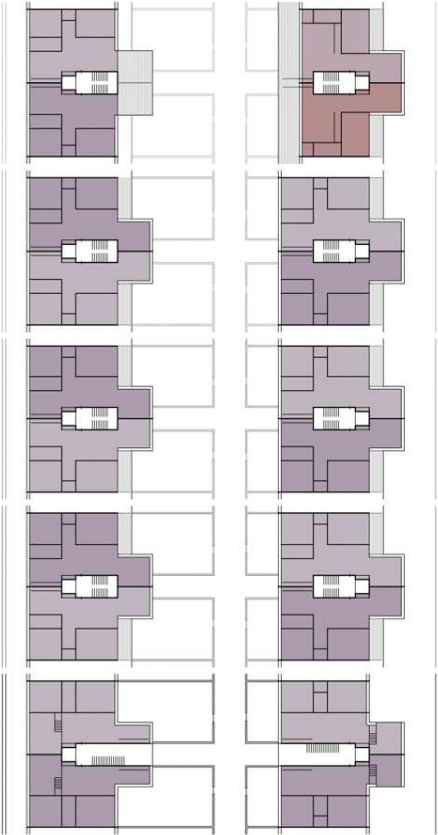
**Schnitt Landschaft**



# Zufahrt und Parkierung

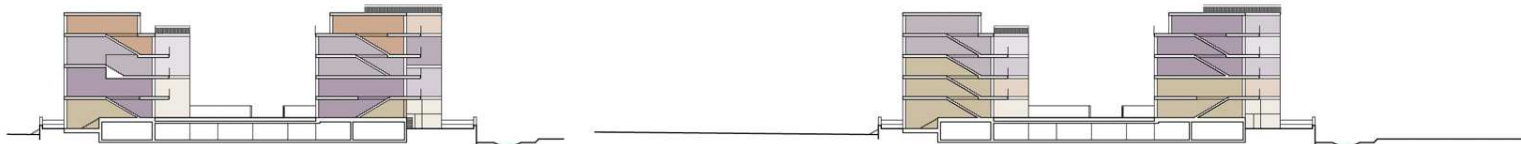
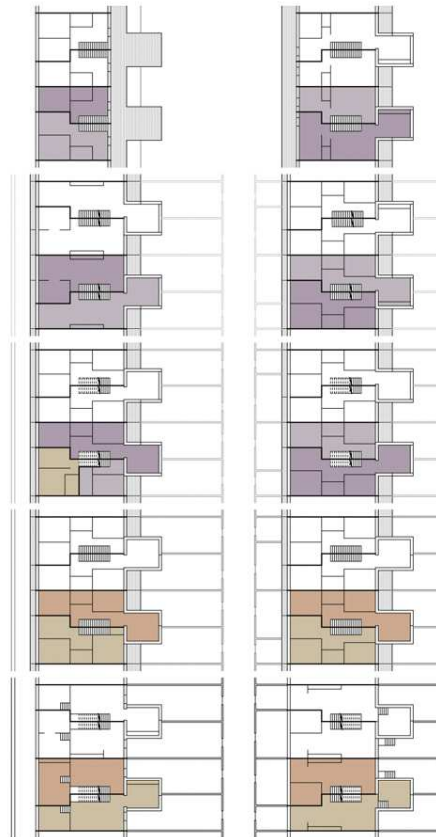


**Geschosswohnungen  
Mit Balkon und „Gartenzimmer“  
EG mit Privatgarten**



**Maisonette-Wohnungen  
Mit Privatgarten oder Dachterrasse  
Eingang im EG oder DG**

**(Variante mit überhohen Räumen)**

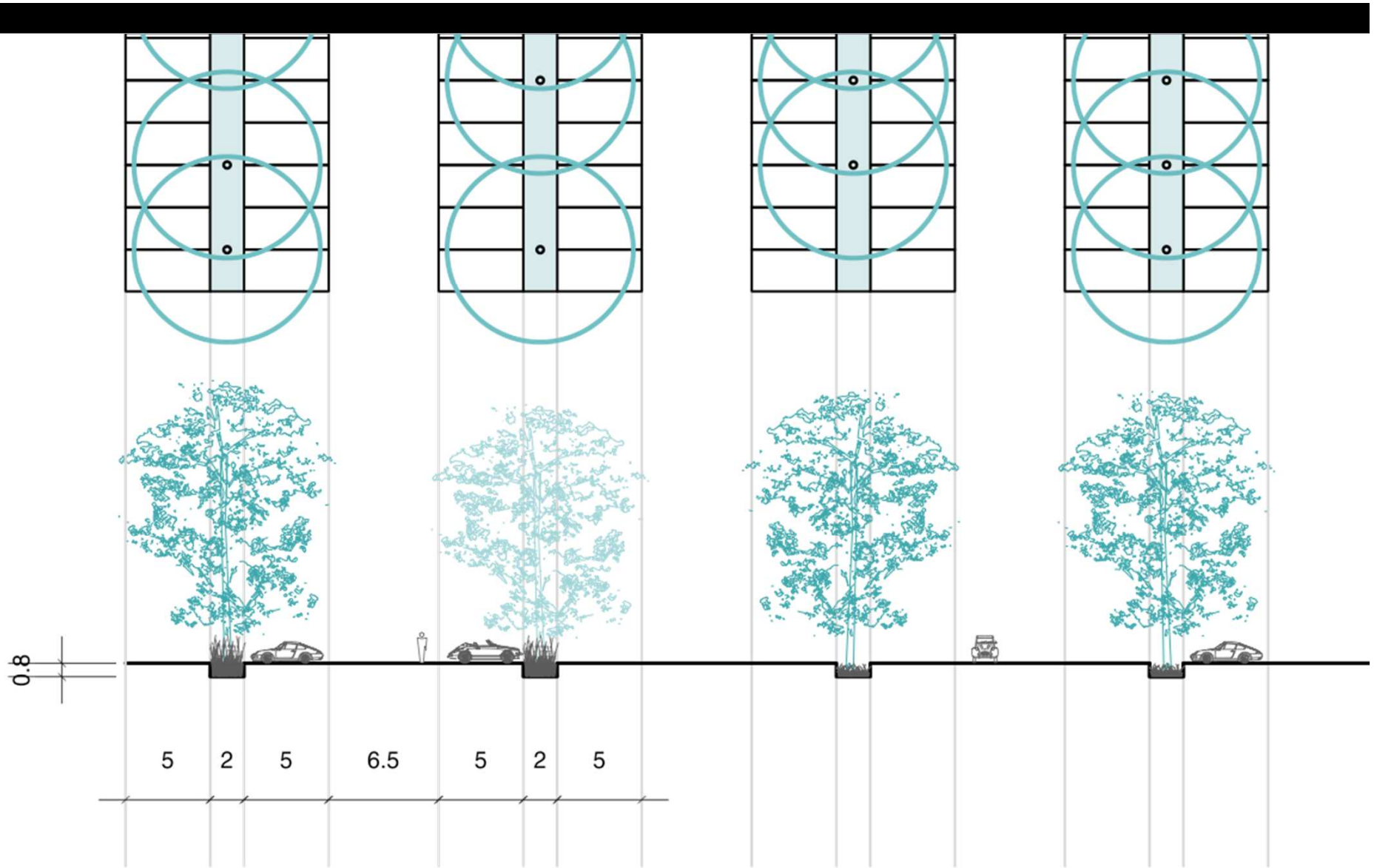




# Landschaft







Silberweiden  
mit Schilf

Silberweiden  
mit Binsen  
und Iris







